



# POINT DE CONJONCTURE

4<sup>e</sup> trimestre 2023

Zoom sur le département des Alpes-Maritimes





# SOMMAIRE

**1- Contexte national et régional**

**2- Demande d'emploi**

**3- Offres et recrutements**



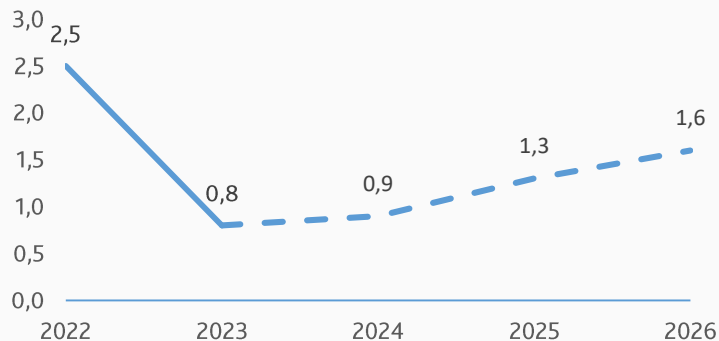
# CONTEXTE NATIONAL ET REGIONAL





# LES INDICATEURS DE CONJONCTURE ET PROJECTION

## PIB réel



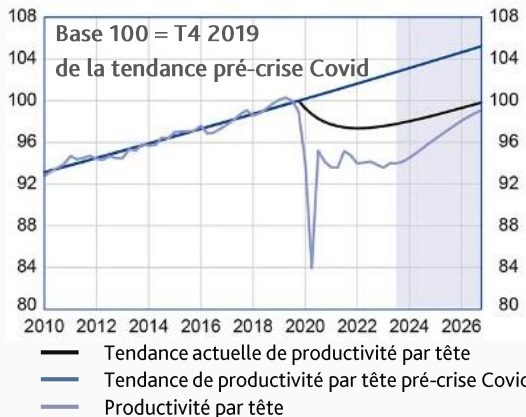
### PIB

- L'activité resterait ralentie en 2024, avant de se raffermir en 2025 et 2026

### Productivité

- En baisse par rapport à la période pré-Covid mais augmenterait à l'horizon 2026

## Tendance de productivité et productivité par tête



## Dépôts de dossiers de surendettement (en unités)



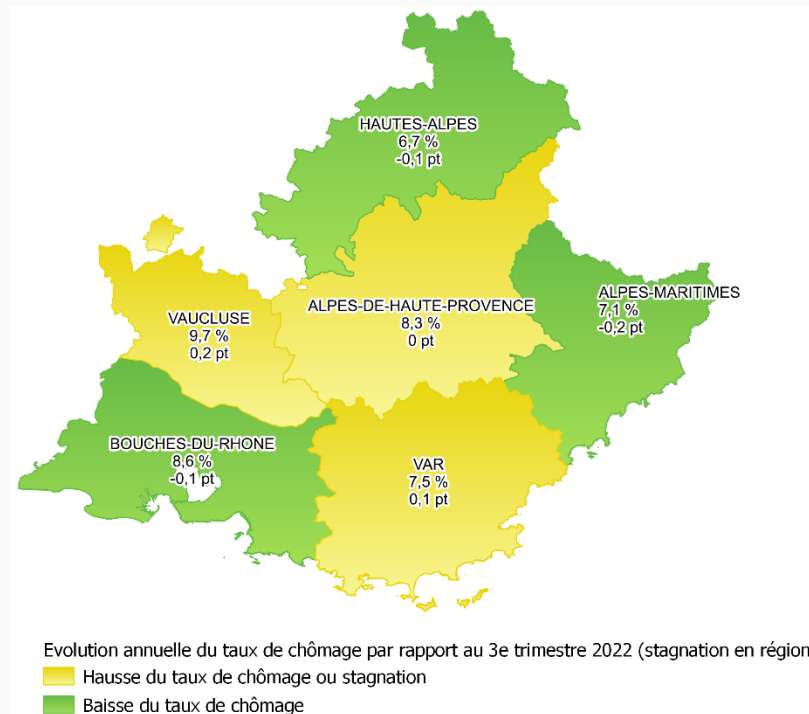
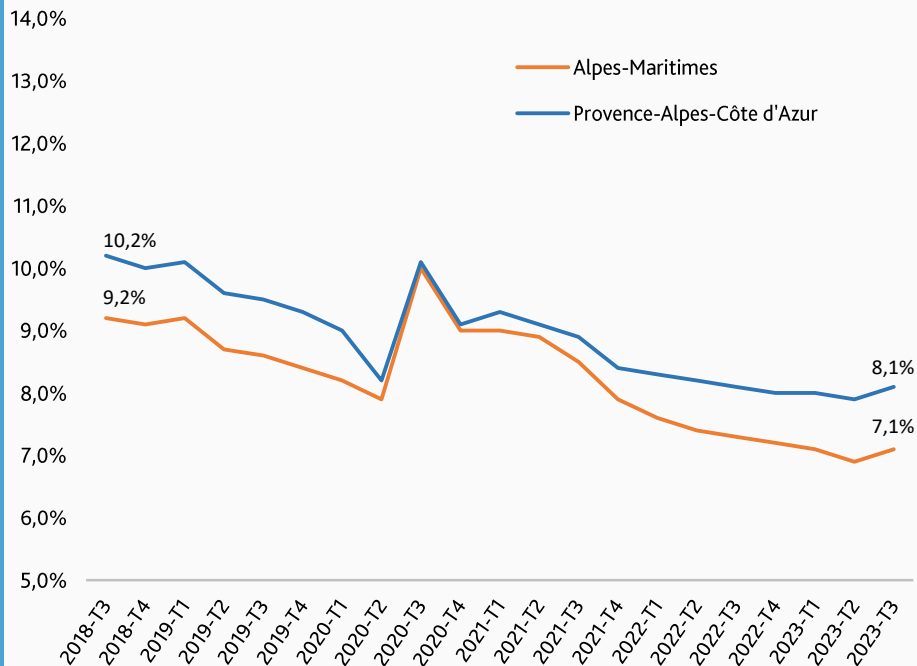
### Surendettement

- En hausse en 2023 mais le niveau reste inférieur de 15% aux dépôts de 2019



# TAUX DE CHÔMAGE

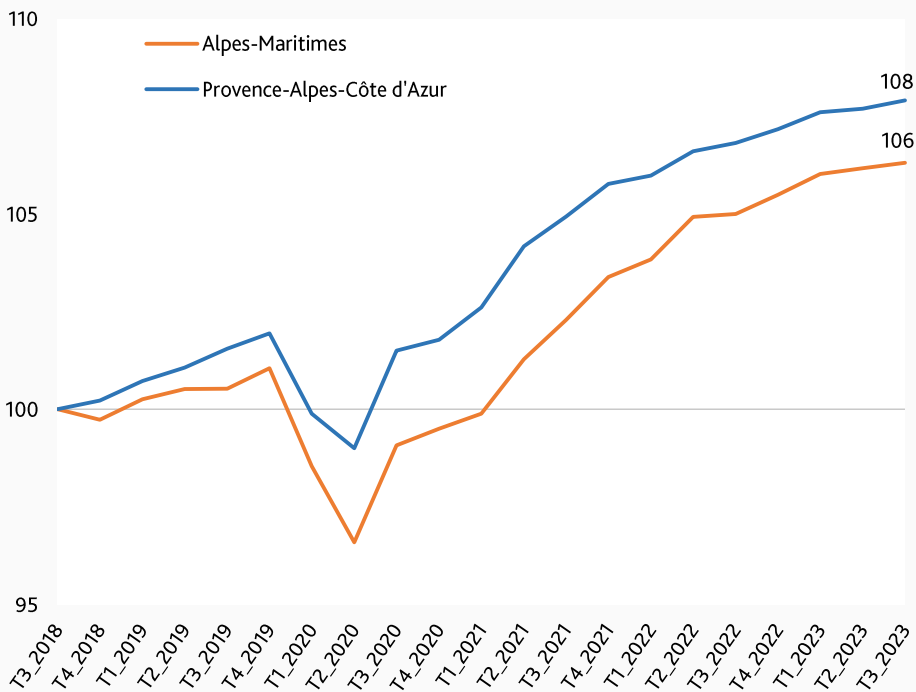
## Taux de chômage au 3<sup>e</sup> trimestre 2023



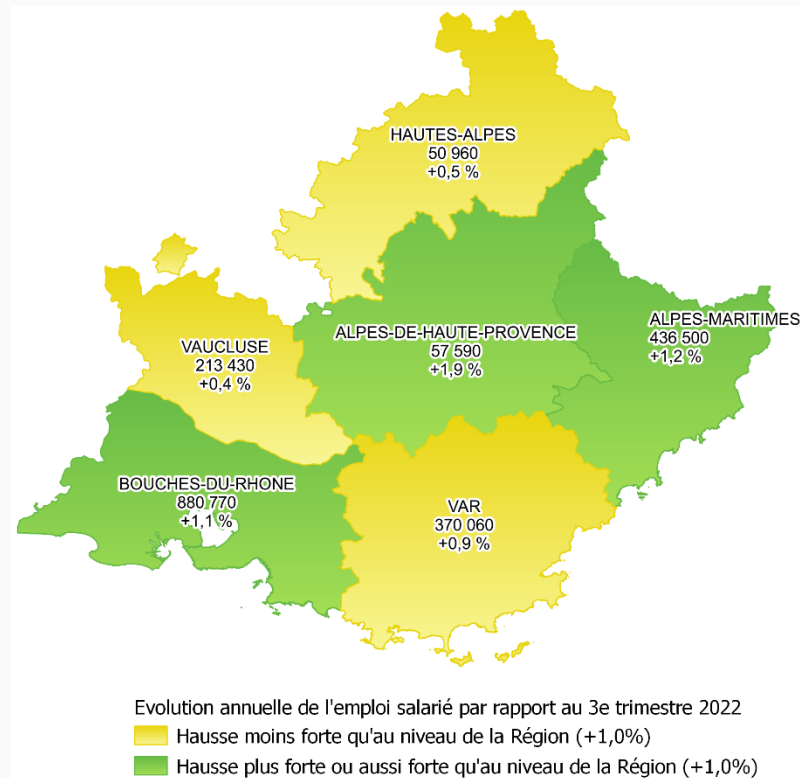


# EMPLOI SALARIÉ

## Base 100 en T3 2018



## Emploi salarié au 3<sup>e</sup> trimestre 2023





# DEMANDE D'EMPLOI

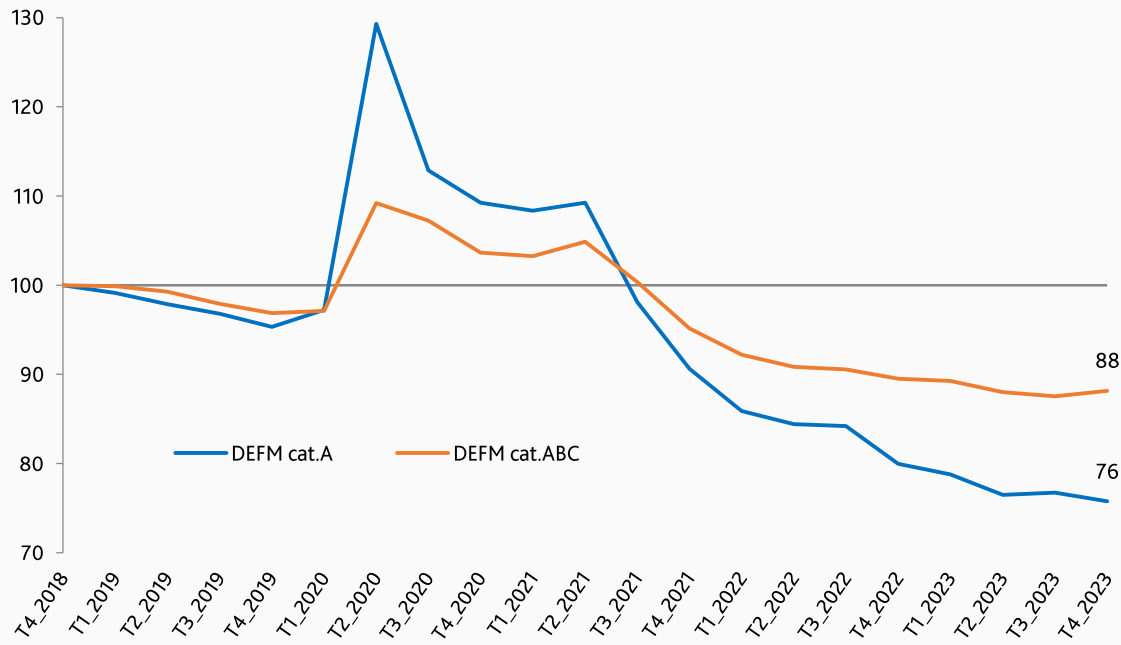




# LA DEMANDE D'EMPLOI PACA

## Évolution de la demande d'emploi catégories A et ABC depuis T4 2018

Base 100 en T4 2018



Evolution DEFM cat.A

sur 1 an ↘ -5,2%

sur 5 ans ↘ -24,2%

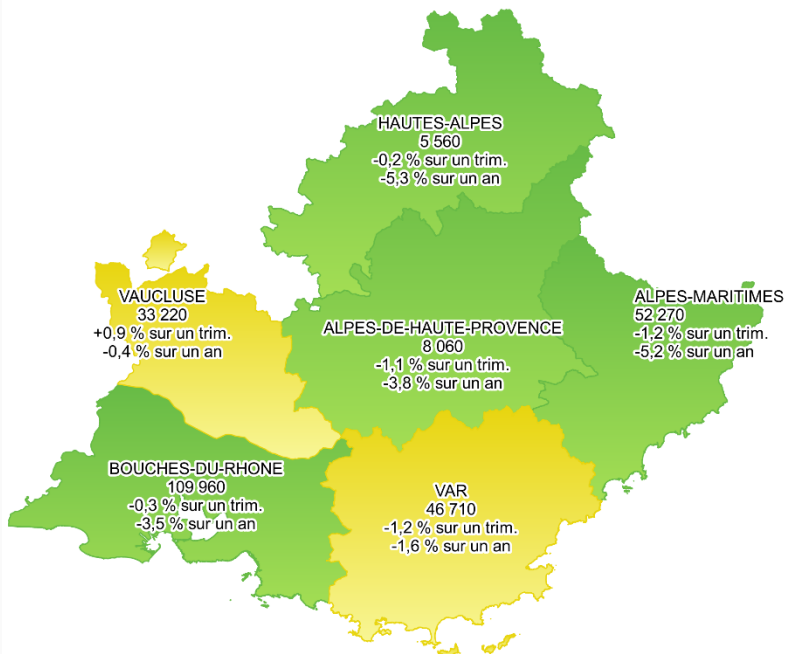




# LA DEMANDE D'EMPLOI PAR DÉPARTEMENT

## Évolution de la demande d'emploi catégories A et ABC au 4<sup>e</sup> trimestre 2023

### DEFM cat. A

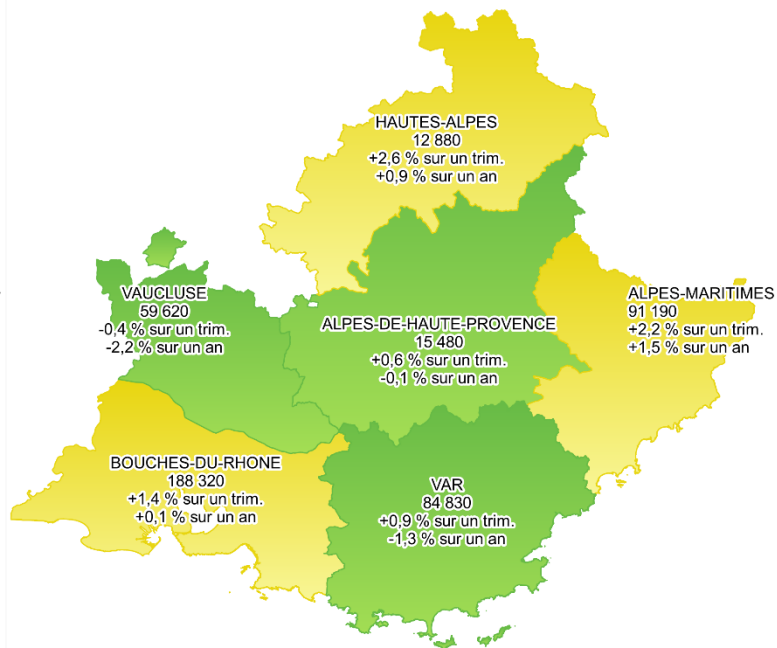


Evolution annuelle du nombre des DEFM cat. A

■ Baisse moins forte qu'au niveau de la région (-3,2%)

■ Baisse plus forte ou aussi forte qu'au niveau de la région (-3,2%)

### DEFM cat. ABC



Evolution annuelle du nombre des DEFM cat. ABC

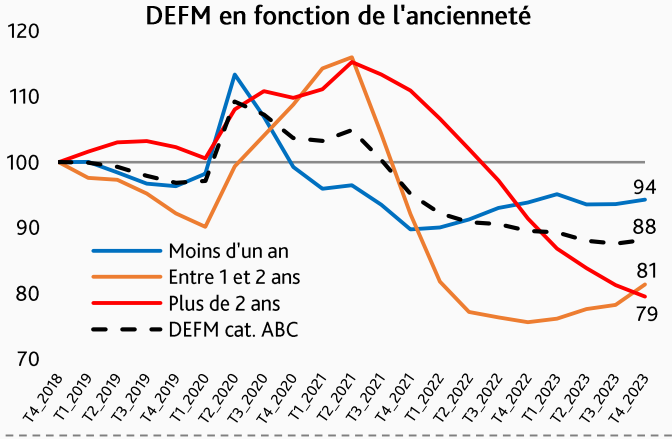
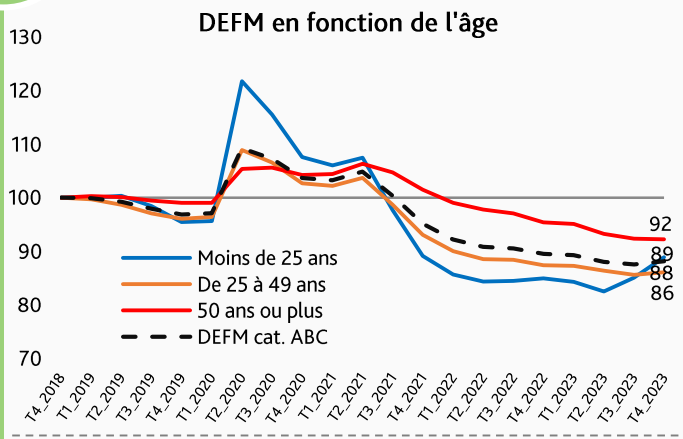
■ Hausse de la DEFM ABC plus forte ou aussi forte qu'au niveau de la région (+0,1%)

■ Baisse de la DEFM ABC contrairement à la tendance observée au niveau régional (+0,1%)



# LA DEMANDE D'EMPLOI – Évolution des profils des demandeurs d'emploi

## Évolution de la demande d'emploi cat. ABC depuis T4 2018 (Base 100 en T4 2018)

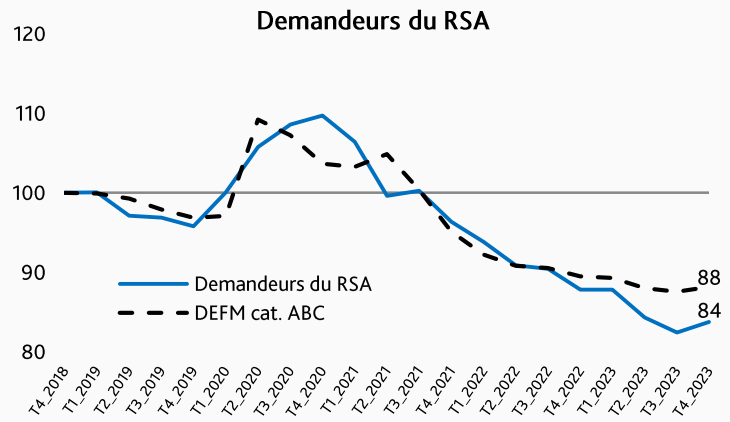


**DEFM âge**

- < 25 ans ↗+4,7 % sur un an
- 25 à 49 ans ↘-1,6 % sur un an
- ≥ 50 ans ↘-3,3 % sur un an

**DEFM ancienneté**

- < 1 an ↗+0,5 % sur un an
- 1 à 2 ans ↗+7,6 % sur un an
- ≥ 2 ans ↘-13,0 % sur un an



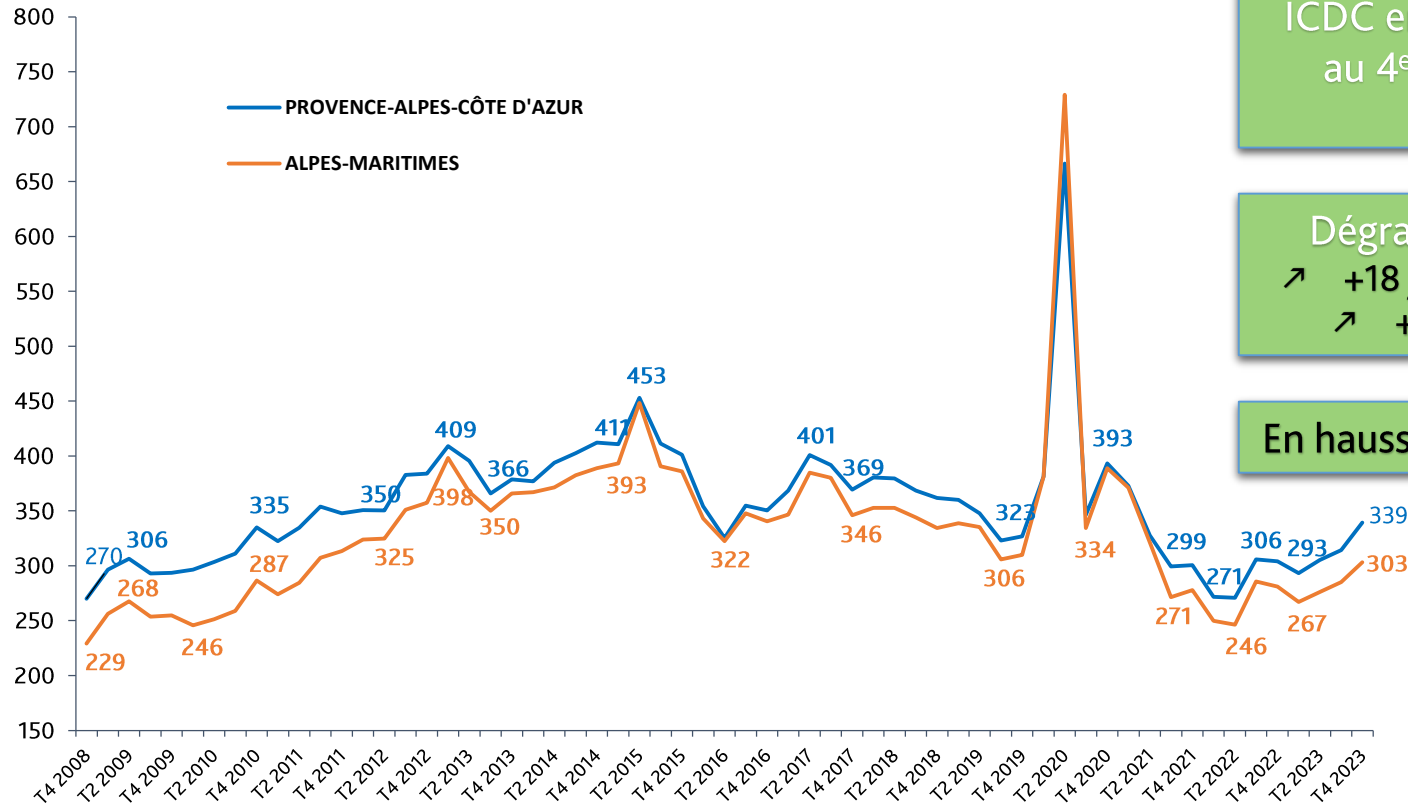
**DEFM publics spécifiques**

- DRSA ↘-4,6 % sur un an

Source : France Travail – Statistiques du Marché du Travail (données CVS pour âge, sexe et ancienneté ; données brutes pour le reste)



# LA DEMANDE D'EMPLOI - Durée moyenne d'inscription à Pôle emploi Mesurée par l'Indicateur Conjoncturel de Durée au Chômage (en jours)



ICDC en Alpes-Maritimes  
au 4<sup>e</sup> trimestre 2023  
**303 jours**

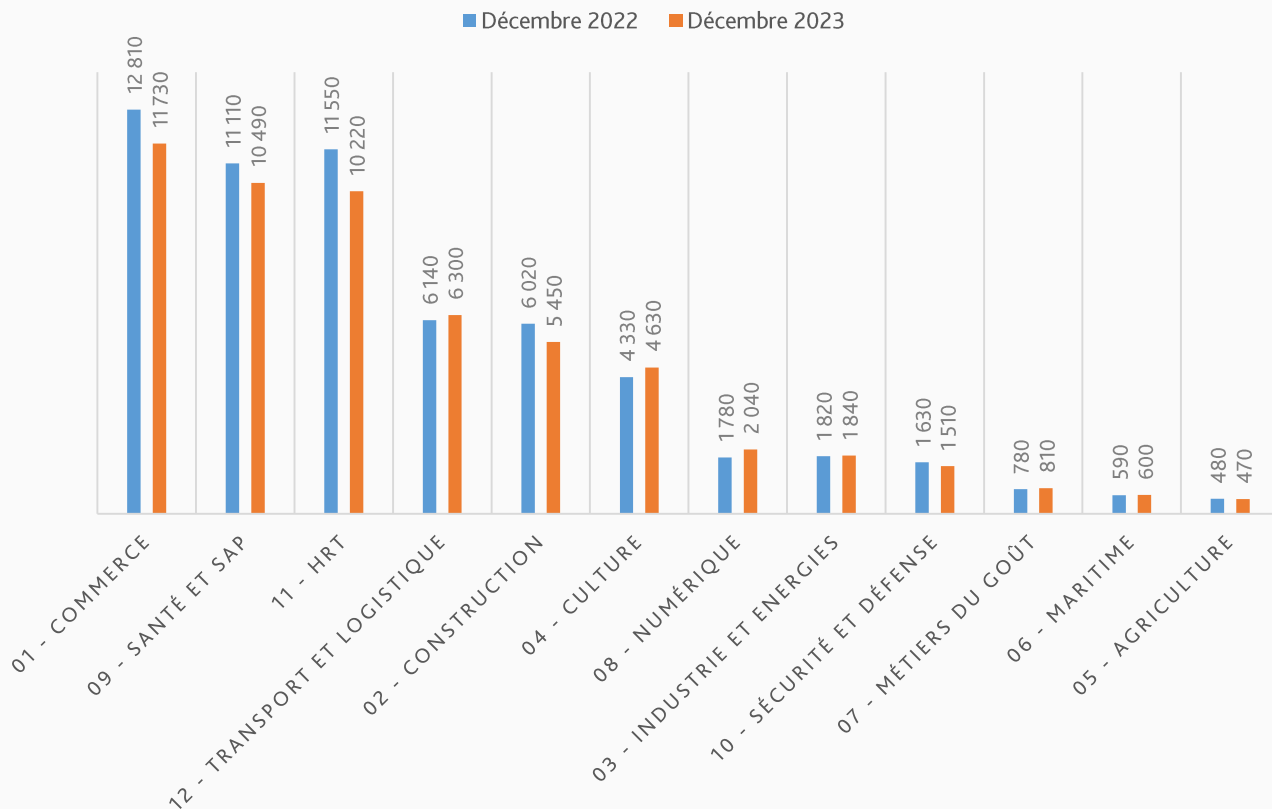
Dégradation de l'ICDC  
↗ +18 jours en un trimestre  
↗ +22 jours en un an

En hausse depuis le T1 2023



# LA DEMANDE D'EMPLOI par Expertise d'Avenir

## Demande d'emploi fin décembre 2023



Les plus fortes hausses  
tenant compte du  
volume

**Culture**

**↗+6,9%**

**Numérique**

**↗+14,6%**

Les plus fortes baisses  
tenant compte du  
volume

**HRT**

**↘-11,5%**

**Commerce**

**↘-8,4%**



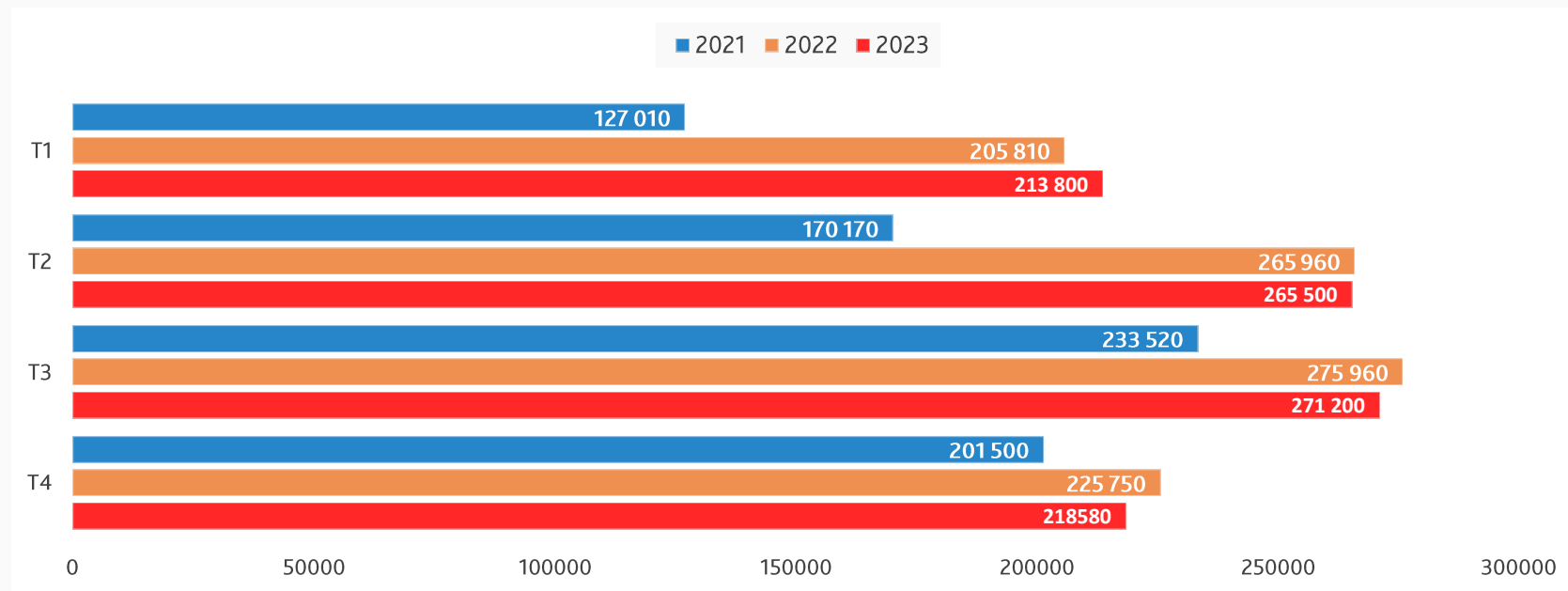
# OFFRES ET RECRUTEMENTS





# RECRUTEMENTS – Les déclarations préalables à l'embauche

## Données T4 2023



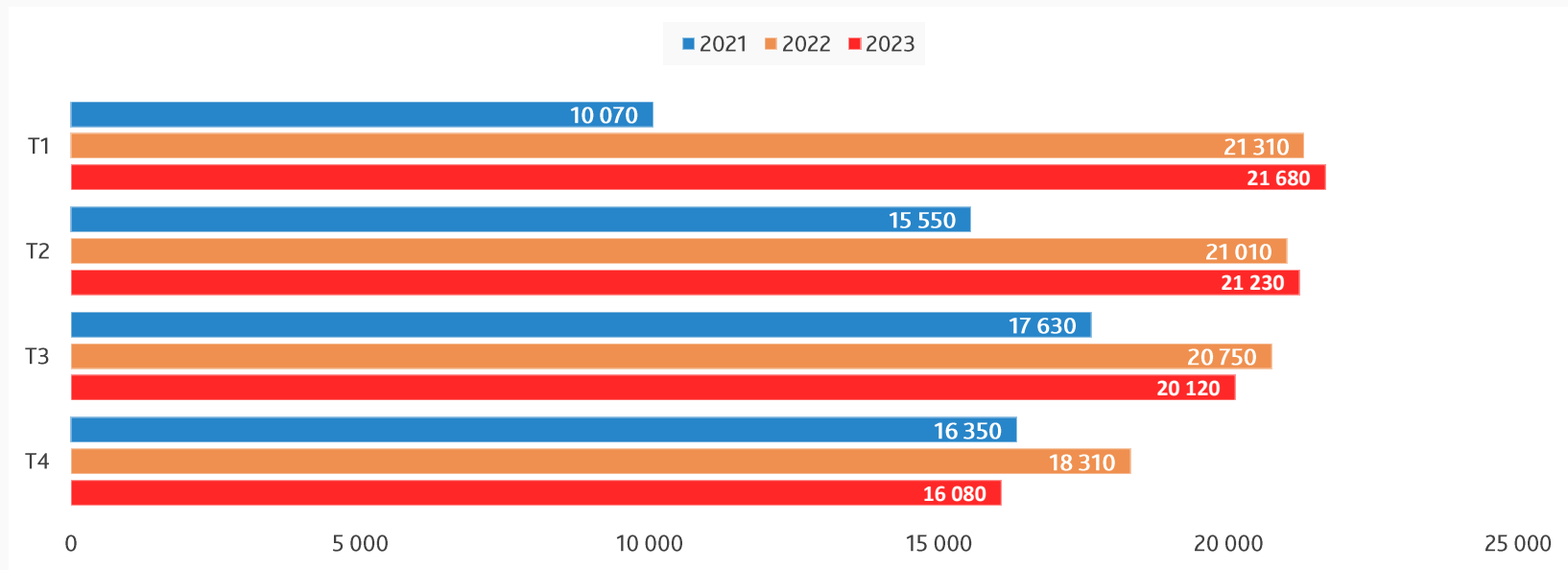
DPAE de janvier 2023 à décembre 2023  
**969 080**

En diminution sur un an  
**↘-0,5%**



# RECRUTEMENTS – Les offres d'emploi enregistrées par volume

## Données T4 2023



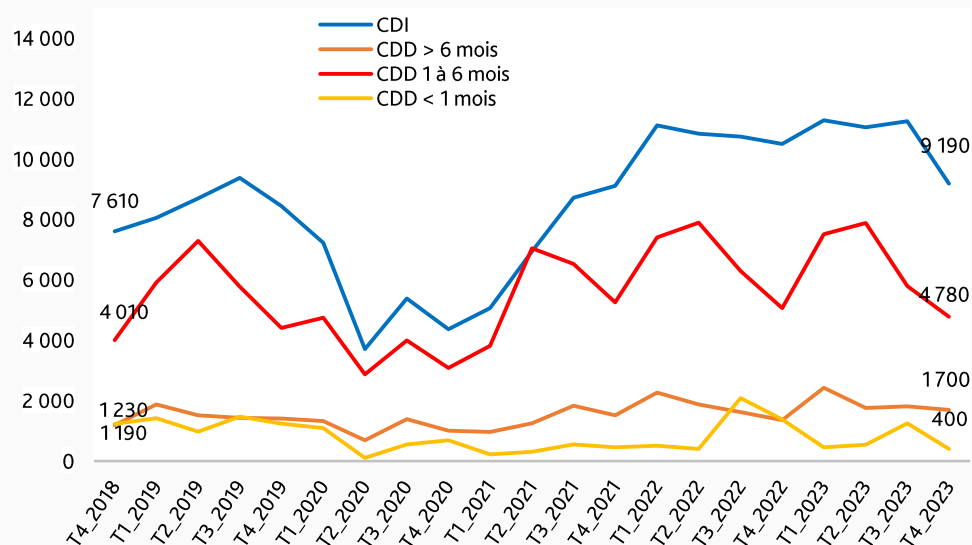
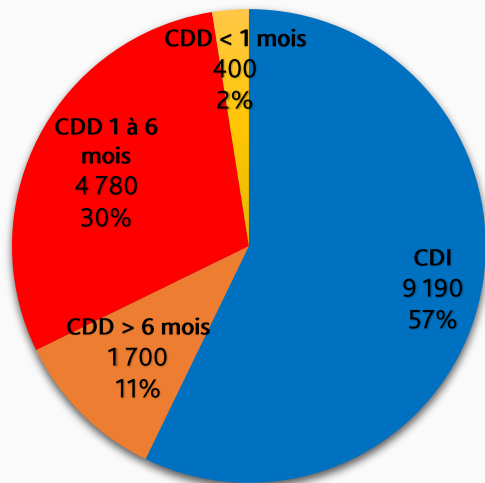
Offres d'emploi enregistrées de  
janvier 2023 à décembre 2023  
**79 090**

Baisse par rapport à l'année  
2022  
↘ -2,8%

# RECRUTEMENTS – Les offres d'emploi enregistrées par type de contrat

## Données T4 2023

Offres d'emploi par type de contrat au T4 2023



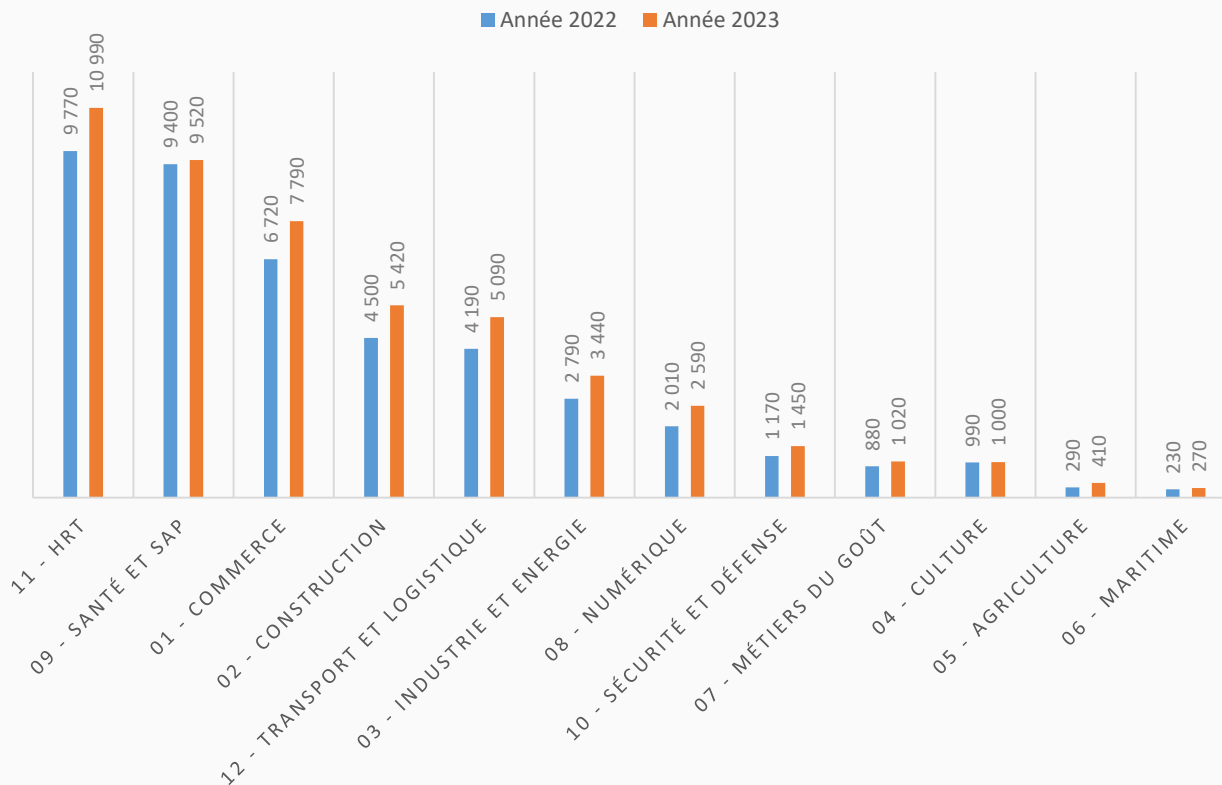
La part des contrats durables  
**68%**

En hausse par rapport au T4 2018  
CDI ↗+20,8%  
CDD > 6 mois ↗+42,9%



# RECRUTEMENTS – Les offres d'emploi par Expertise d'Avenir

## Données T4 2023



Les plus fortes hausses  
tenant compte du volume

HRT

↗+12,6%

Commerce

↗+16,0%

Construction

↗+20,5%

Transport et Logistique

↗+21,6%

La plus forte baisse  
tenant compte du volume

Pas de baisse

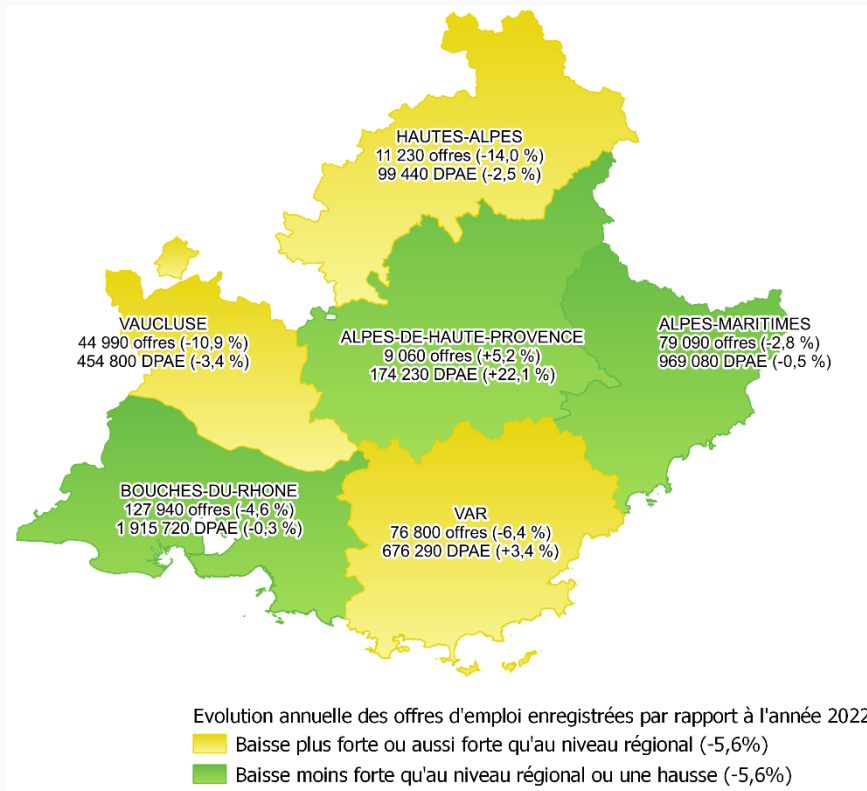


# LES RECRUTEMENTS – Situations départementales

## Données T4 2023

DPAE et offres d'emploi enregistrées en PACA

Entre janvier 2023 et décembre 2023



**Offres d'emploi enregistrées**  
En recul dans tous les départements sauf les Alpes-de-Haute-Provence

**Baisse du volume des DPAE dans plusieurs départements**  
sauf les Alpes-de-Haute-Provence et le Var



MERCI DE VOTRE  
ATTENTION

